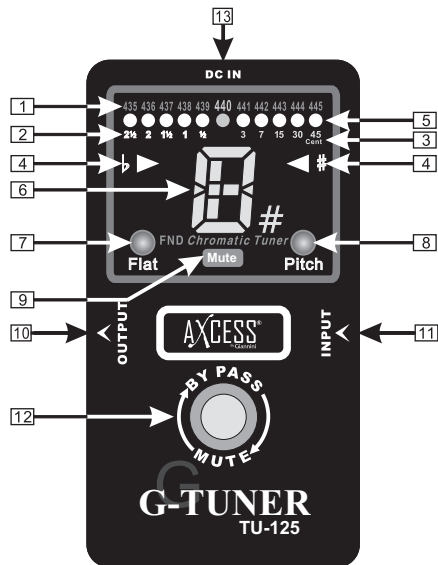


Obrigado por escolher o pedal TU-125 ACCESS by Giannini



Descrição do Painel



- 1 Escala de ajuste da frequência de referência da nota A4 (Padrão = 440 Hz).
- 2 Escala de semitons (para afinar de ½ a 2 ½ tons abaixo do padrão).
- 3 Escala indicativa da afinação (ok, abaixo ou acima do tom da nota).
- 4 Os LEDs ficam vermelhos quando a nota tocada está abaixo ou acima do tom de referência da nota.
- 5 Os LEDs da escala indicam o grau de desvio que a nota tocada apresenta em relação ao tom de referência da nota.
- 6 O display de LEDs (tipo FND) indica a cifra da nota que está sendo tocada (exibição no padrão cromático). Os semitons são mostrados LED # no display.
- 7 Pressione o botão Flat para selecionar a quantidade de meio-tons abaixo.
- 8 Pressione o botão Pitch para selecionar a frequência da nota A4 (Lá).
- 9 A cor da luz do LED indica o estado do afinador. Com luz azul, indica que o afinador está em modo de espera. Com luz vermelha, indica que o afinador está ligado (e o Mute ativo).
- 10 Conecte seu amplificador ou pedal no jack de saída (OUTPUT, 1/4" mono). Quando o LED do Mute acende, o sinal da saída é cortado (Mute ativo).
- 11 Conecte sua guitarra ou baixo no jack de entrada (INPUT, 1/4" mono).
- 12 On/Off Footswitch (chave que liga e desliga o afinador). Quando "Off", é True Bypass (sinal passa). Quando "On", é Mute (sem som).
- 13 DC IN (Jack de Alimentação DC 9V) - Pino central negativo (-).

Operação

Ligue o cabo P10 (1/4", mono) de sua guitarra na entrada do TU-125.

A luz dos LEDs da escala irá para a esquerda, direita e no centro acenderá a luz verde indicando estado "Afinado" (LED piscará 1 vez por segundo).

O display FND LED mostrará a nota, e a escala "b"/"#" mostrará a que distância a nota tocada está da nota "Afinada"(referência).

Ajuste a tensão da corda até que o display mostre a nota desejada, e o LED (verde) indicador de estado "Afinado" acenda.

Semitons (afinação abaixo do tom de referência)

A escala de semitons mostra o número de níveis ou meio-tons abaixo da afinação padrão.

Por exemplo, para afinar sua guitarra 2 meio-tons abaixo, pressione o botão Flat por 3 segundos e então solte (se você está usando uma afinação padrão, então o LED (verde) do 440 acenderá, indicando que o circuito está aguardando para alterar a referência de afinação).

Então pressione o botão Flat duas vezes mais até o LED do "1" acenda (na escala de semitons).

Quando terminar, pressione e segure por 3 segundos o botão Flat, e então seu ajuste será salvo. Para modificar a referência, repita a operação.

Ajuste da Frequência de Referência

Use esta função se você desejar afinar seu instrumento com uma referência diferente do A4=440 Hz (AJUSTE PADRÃO).

Por exemplo, se voce deseja ajustar a referência do afinador de A = 440Hz para A = 338Hz, pressione e segure o botão Pitch por no mínimo 3 segundos (então o LED do 440 parará de piscar e ficará aceso).

Pressione o botão Pitch mais 9 vezes até o LED 438 acender (depois do 445Hz, o último da escala, a sequência se reinicia a partir do 435Hz).

Quando terminar, pressione e segure o botão Pitch por 3 segundos, e então seu ajuste será salvo. Para modificar a referência, repita a operação.

Especificações

Conector de Entrada (IN) ----- 1/4" TS (p/ plug P10 mono)

Conector de Saída (OUT) ----- 1/4" TS (p/ plug P10 mono)

Impedância de Entrada ----- 500 Kohm

Impedância de Saída ----- 1K Ohm

Jack de Alimentação (DC IN) --- 2.1mm (p/ plug P4 2,1 x 5,5 mm)

Fonte de Alimentação --- 9 VDC @ 300mA, plug P4 c/ centro negativo

Bateria ----- 9 VDC Alcalina, tipo 6LR61

Consumo de Corrente --- 90 mA

Dimensões ----- 110mm (C) X 60mm (L) X 53mm (H)

Peso ----- 230g

ASSISTÊNCIA TÉCNICA: Se necessitar de assistência técnica, dirija-se à loja onde você adquiriu o produto.

Importado por Giannini S/A
CNPJ: 61.196.119/0001-76
Fabricado na China